

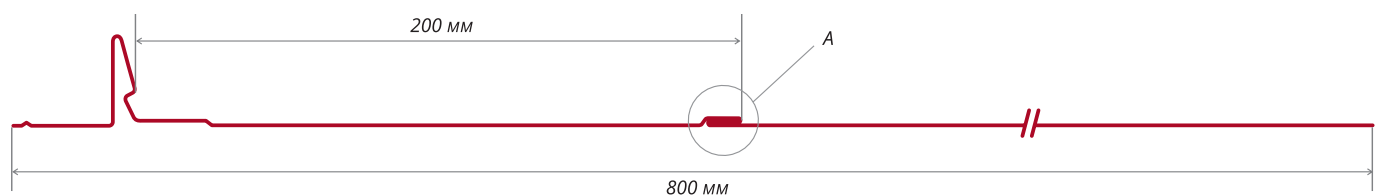
ИНСТРУКЦИЯ ПО МОНТАЖУ ЭЛЕМЕНТА ОБХОДА КЛИКФАЛЬЦ PRO



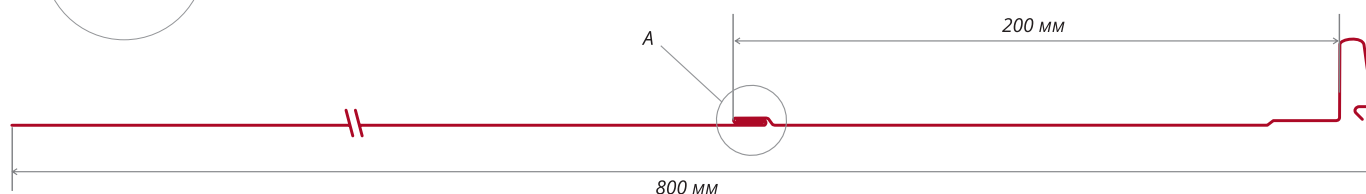
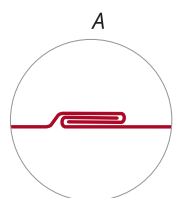
Иногда не удается подвести панели к обходу трубы или мансардному окну, чтобы сделать боковой элемент из стандартной панели.

Элемент обхода используется в качестве бокового примыкания при «неудобном» подходе панелей к этим узлам, когда ширины штатной панели не хватает. Элемент может использоваться при условии, что до трубы не более 60 см.

Когда проблема слева от трубы или окна, соответственно используется левая, справа – правая.



Элемент обхода Кликфальц PRO левый



Элемент обхода Кликфальц PRO правый

На рисунке 1 показана ситуация, когда панель приходит неудобно к узкой трубе. Слева выполнено примыкание панели стандартным способом, а справа выполнить обход стандартной панелью невозможно.

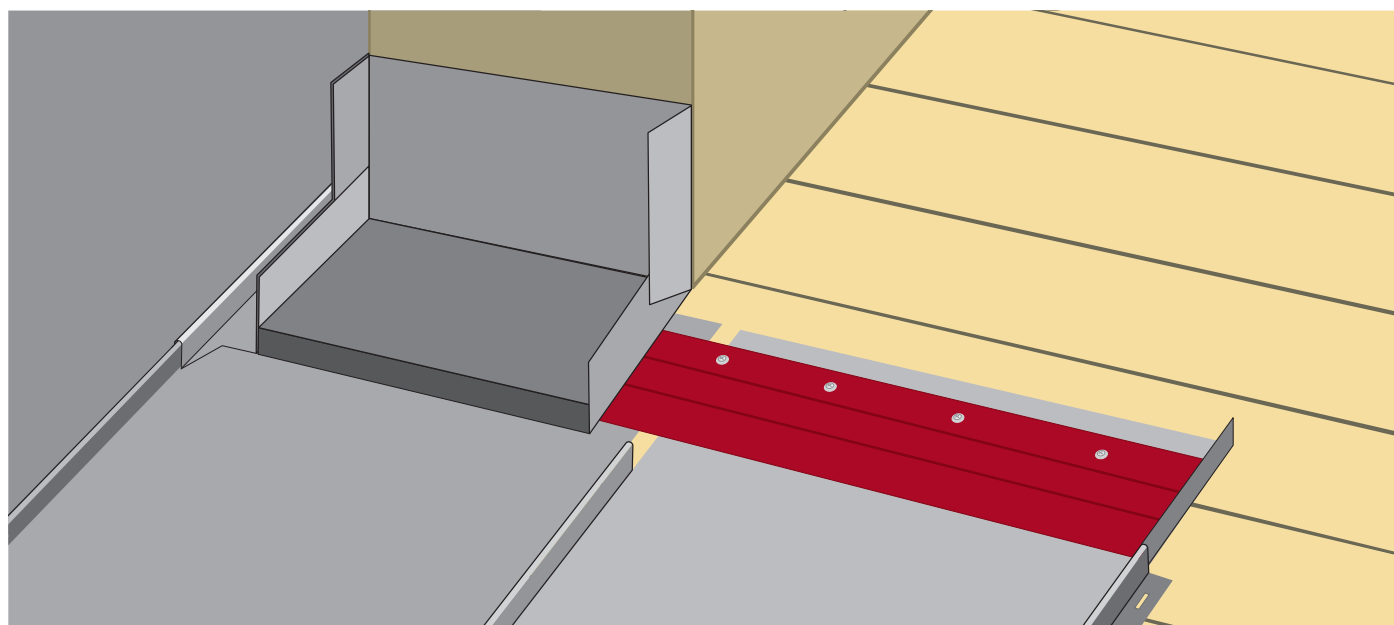


Рисунок 1

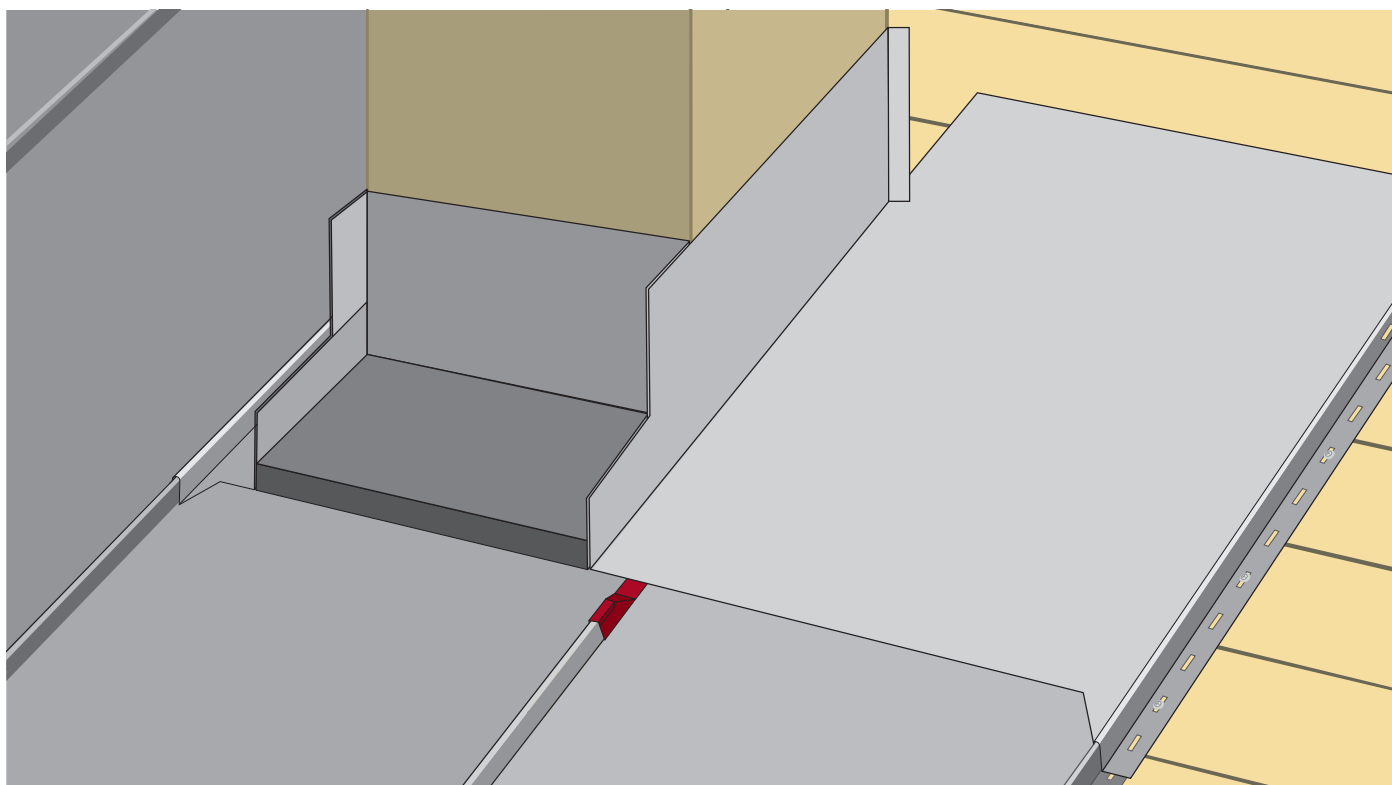
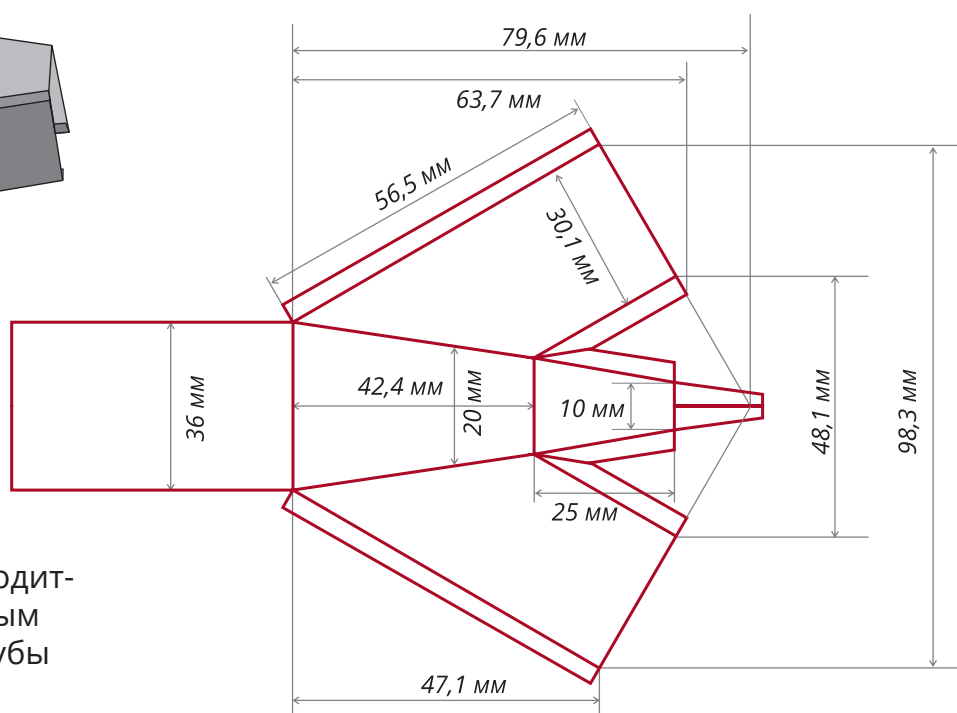
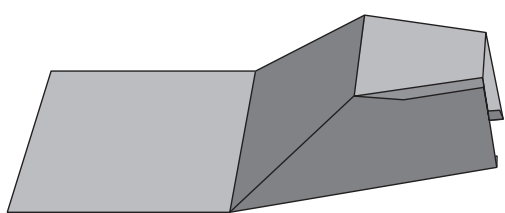


Рисунок 2

На рисунке 2 показан вариант применения Элемента обхода правого.

Подготовка нижней панели и Элемента производится аналогично стандартному обходу. Но остается открытым торец замка нижней панели, примыкающей к Элементу обхода. Для того чтобы закрыть верхний торец замка, подходящего к элементу обхода, можно сделать заглушку по предложенной выкройке и завести под элемент обхода.



В остальном обход производится по принципам, описанным в инструкции по обходу трубы на Кликфальце.

При установке оклада мансардного окна FAKRO принцип применения Элемента обхода аналогичен. Заглушка не потребуется, так как обрезанные торцы замков закрываются гофрированной юбкой оклада. На рисунке 3 показан вариант применения Элемента обхода левого.

В остальном монтаж оклада производится по принципам, описанным в инструкции по монтажу

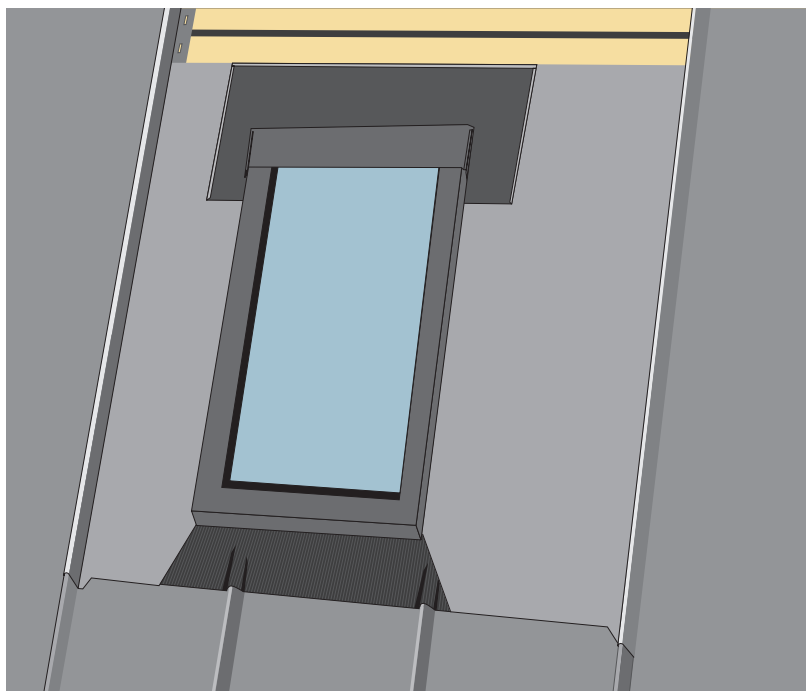


Рисунок 3